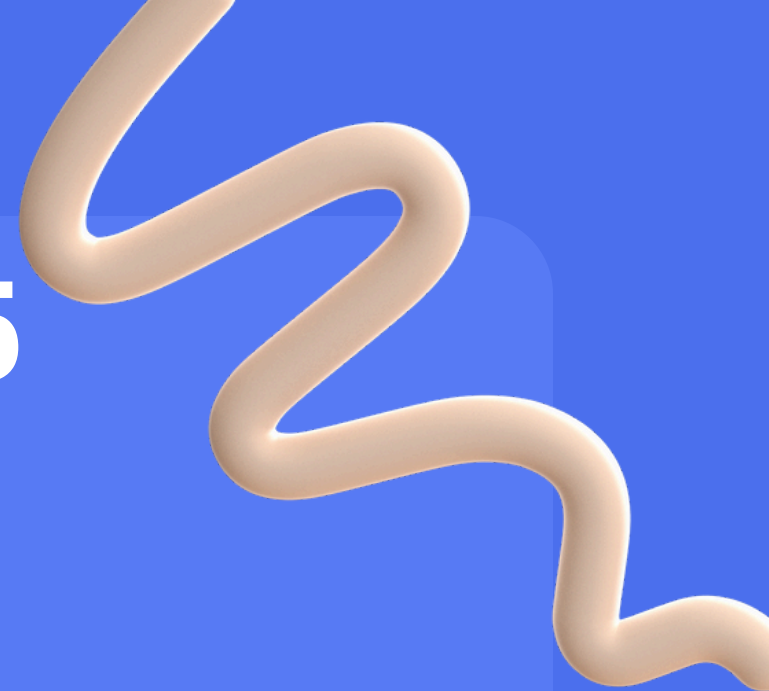
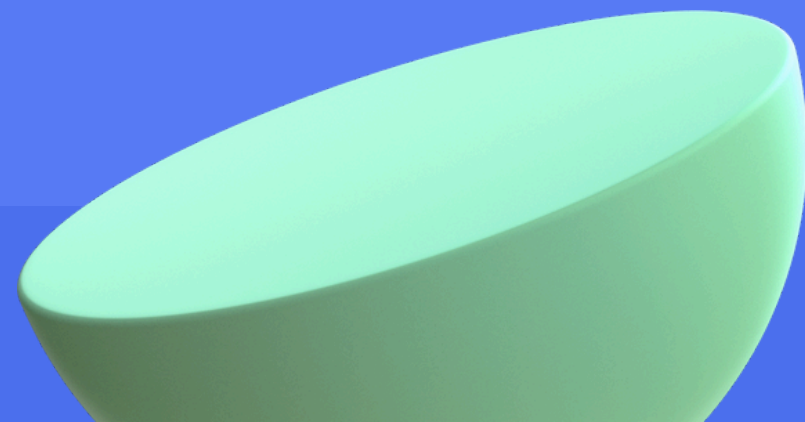


15 OCTOMBRIE 2025

**BINE ATI VENIT
"ACASA"!**





Dacă un cuvânt
se poate
număra, atunci
este substantiv.



Arată:

un singur obiect: o cană

o singură ființă: un om

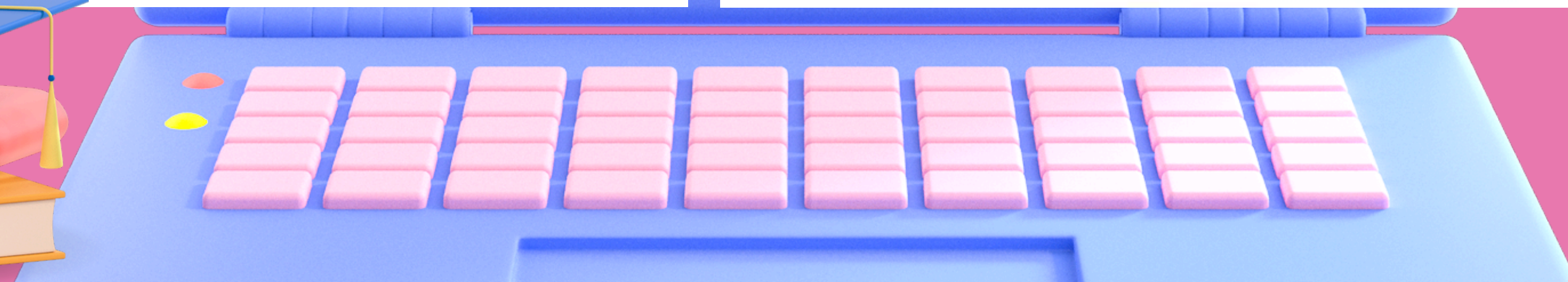
un singur fenomen al naturii: o furtună

Arată:

mai multe obiecte: două căni

mai multe ființe: cinci oameni

mai multe fenomene ale naturii: multe furtuni





Scrie forma de singular pentru următoarele substantive, ca în model:

Model: multe păduri → o pădure

- doi nori → _____
- câțiva sportivi → _____
- trei cornuri → _____
- mulți elefanți → _____

doi tinichigii → un tinichigiu

- doi sacagii → _____
- două cofetării → _____
- multe vrăbii → _____
- niște săbii → _____



Rețin!

Realitatea ce ne înconjoară se află într-o **permanentă transformare** (1).

Pentru un geograf această realitate (tot ceea ce se întâmplă) este strâns legată de un teritoriu, adică o porțiune din suprafața planetei. La nivelul teritoriului interacționează **elementele naturale** (relief, climă, ape, vegetație, faună, soluri) și **elementele antropice** (populație, așezări, activități economice). Aceste elemente interacționează strâns și se condiționează reciproc, modificând, în timp și spațiu, ceea ce vedem la suprafața planetei, adică **peisajul geografic** (2). El poate fi *natural* dacă predomină elementele naturale (peisaj montan, peisaj de deltă, peisaj de pădure și altele) sau *antropic*, dacă predomină cele antropice (de exemplu: peisaj urban – ceea ce vedem într-un oraș, peisaj industrial – imaginea unei rafinării sau a unei fabrici, peisaj agricol – o cultură de cereale etc.).

Peisajul geografic se **schimbă continuu**: **lent** în cazul peisajelor naturale și **rapid** în cazul peisajelor antropice. Factorii naturali care transformă (lent) peisajul sunt: apa (precipitațiile, râurile, valurile mării), vântul, ghețarii etc. Factorii antropici care transformă (rapid) peisajul sunt: omul și activitățile sale economice. De aceea, cel mai ușor de observat în timp sunt modificările făcute de om.

Observ!

1 Modificări observabile în realitatea înconjurătoare



Zi



Noapte



Primăvară



Vară



Toamnă



Iarnă



Țărm neamenajat



Țărm amenajat – port



Dicționar

peisaj geografic: imagine de ansamblu a unui teritoriu, vizibilă cu ochiul liber, rezultată din interacțiunea elementelor naturale și a celor antropice

teritoriu: întindere de pământ cuprinsă între anumite limite

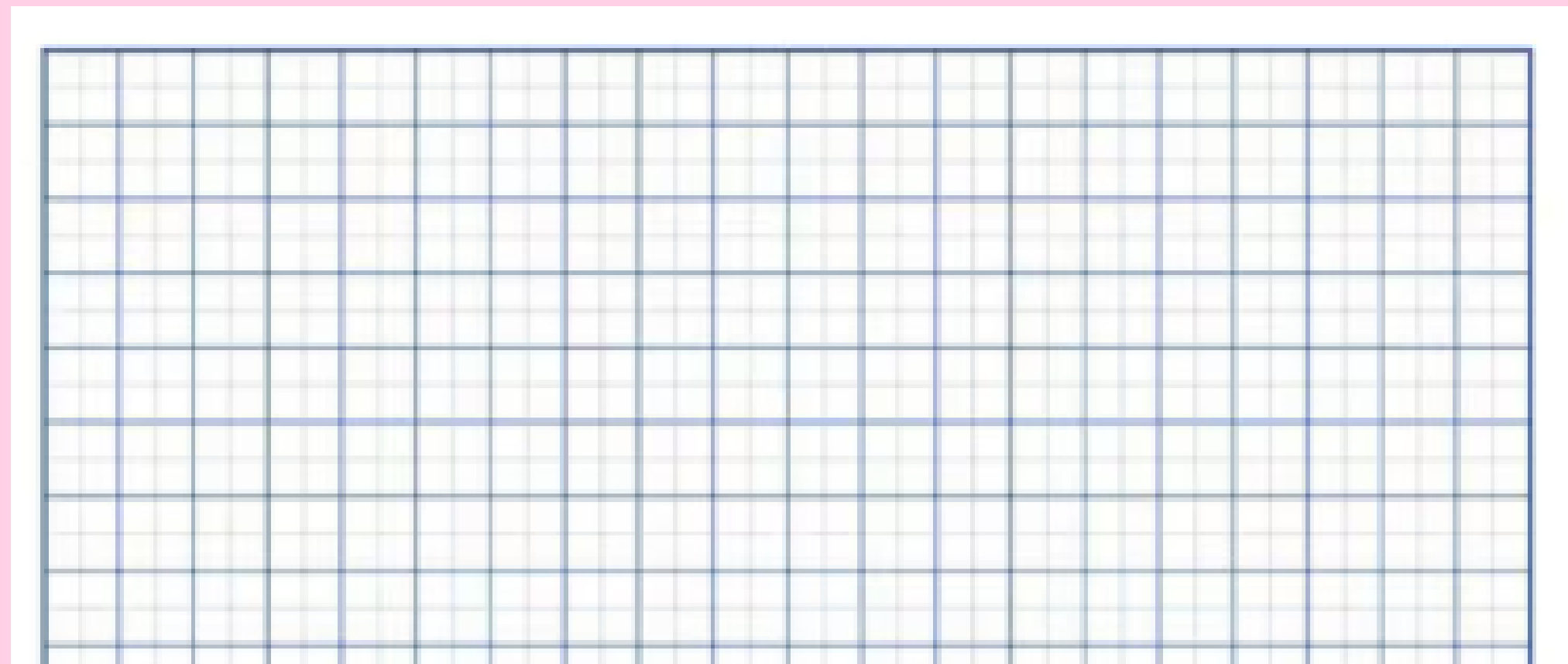


Calculează, aplicând proprietățile adunării:

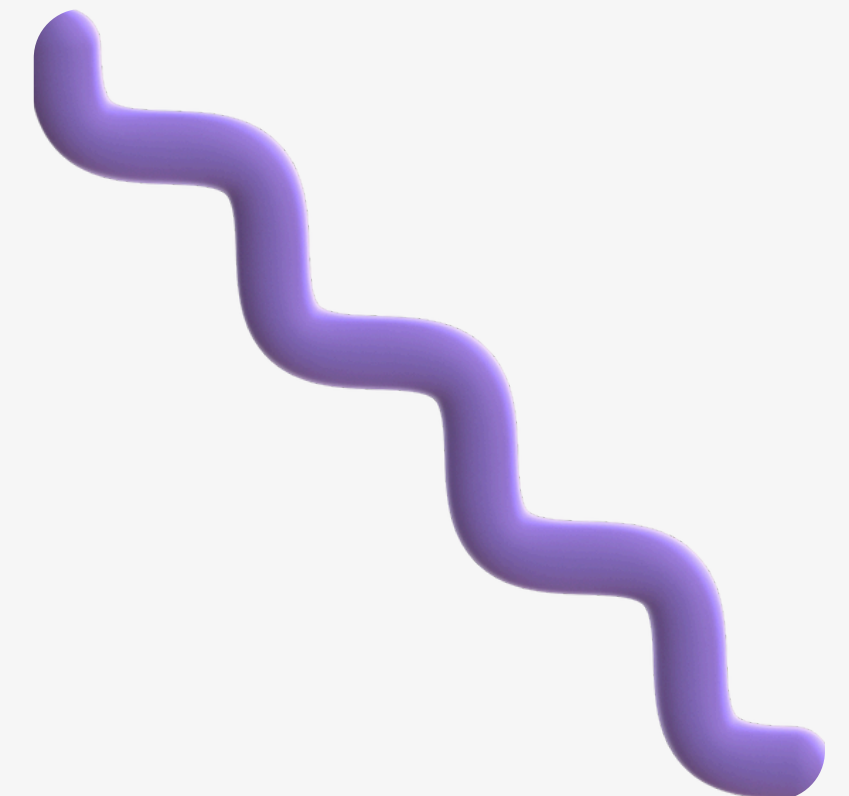
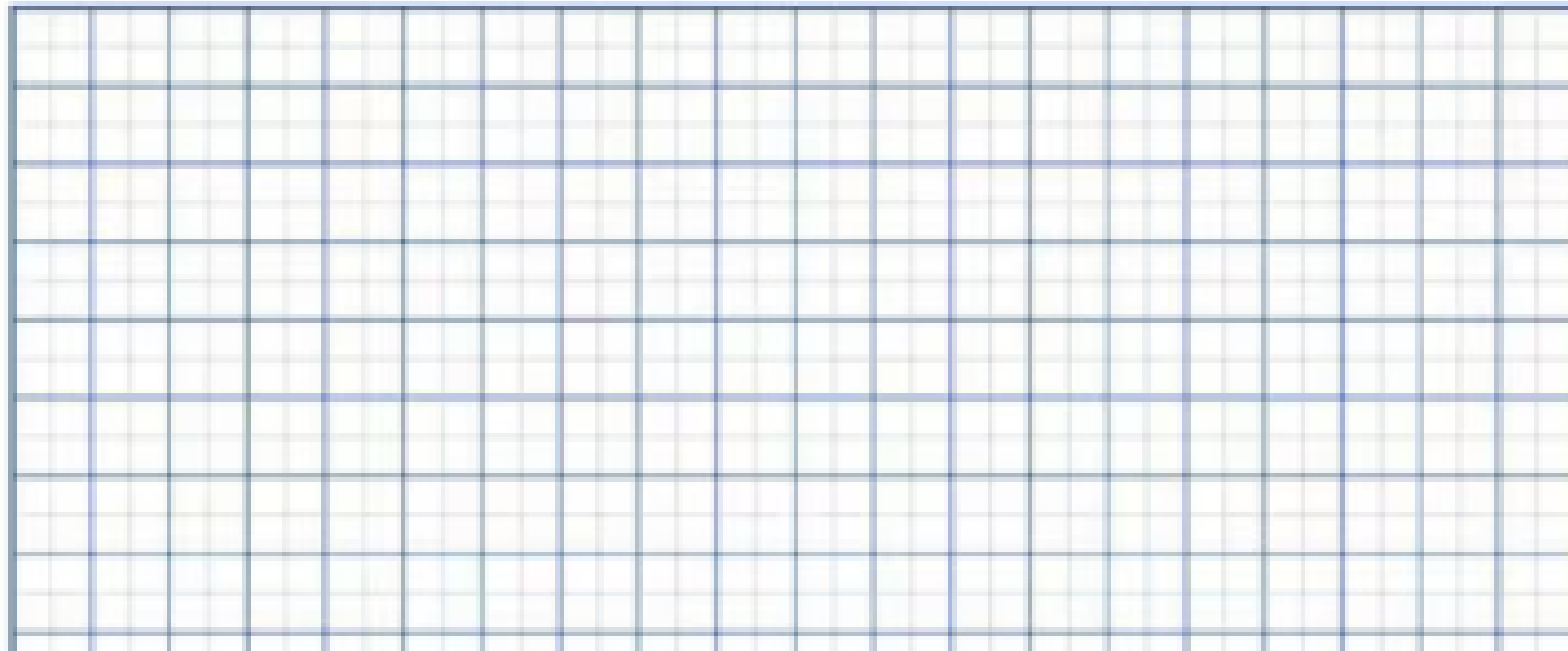
a) $300\ 000 + 20 + 50\ 000 + 70 + 200\ 000 + 30\ 000 =$

b) $1\ 225 + 360 + 275 + 1\ 140 =$

c) $1\ 250 + 1\ 800 + 500 + 750 + 200 + 1\ 500 =$



Dintr-o livadă s-au cules 10 000 kg de fructe de toamnă. Gutui și pere s-au cules 5 012 kg, iar pere și mere au fost culese 6 995 kg. Câte kilograme din fiecare fel de fructe au fost culese?





UNDE TE SIMTI ACASA?